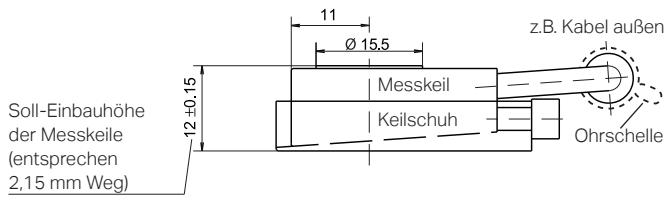


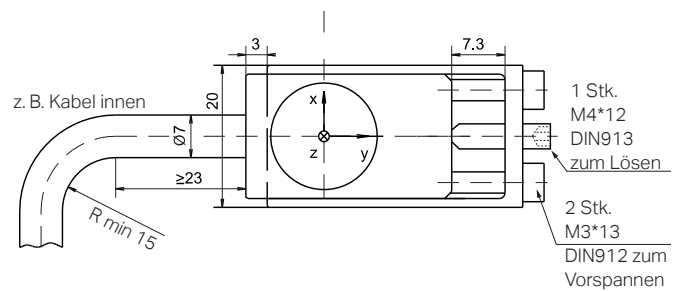
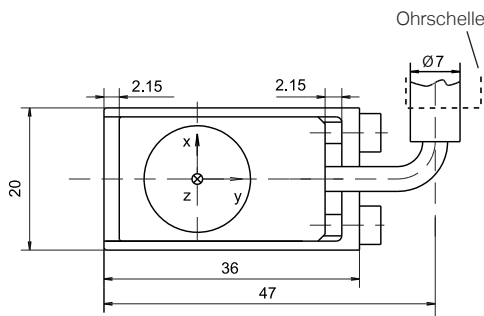
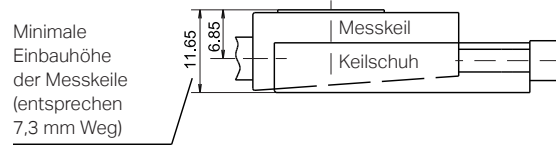
Messkeil

Piezoelektrische Kraftsensortechnik

Normaleinstellung



Maximal ausgefahrener Keil



(Alle Maße in mm)

Technische Daten

Alle technischen Daten beziehen sich auf die Einbaustelle bei 100% Kraftfluss. Die Messkeile sind korrosionsbeständig.

Leistung

Empfindlichkeit	-4,2 pC/N
Messbereich	-7,5 bis +7,5 kN (Vorspannung: 10 kN)* 0 bis 15 kN (Vorspannung: 3 kN)
Ansprechschwelle	< 0,01N \cong 0,01nm \cong 0,0012 μ e
Anzugsmoment (Vorspannschrauben)	ca. 1,7 Nm* (max. zulässig 1,9 Nm)

Umgebungsbedingungen

Schutzklasse	IP 68 öl- und kühlsmiermittelfest
Temperaturbereich	50 bis 80 °C

Anschluss

Kabel	Koaxial, geschirmt
Schutzschlauch	PU, \varnothing 7 mm
Biegeradius	15 mm

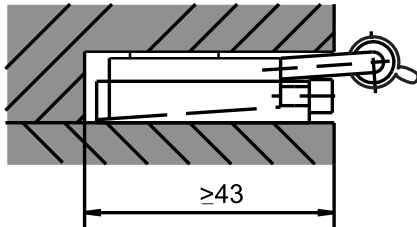
* Empfohlen, da der Keil bei dieser Vorspannung sowohl Be- als auch Entlastung des entsprechenden Bauteils messen kann.

Einbaubeispiel einer Taschenkonstruktion

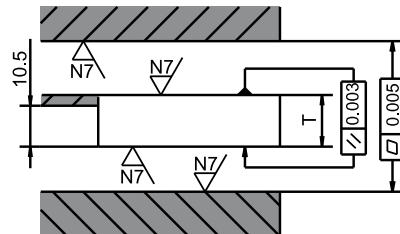
Auf die Maschine bzw. Vorrichtungstruktur dürfen aufgrund des Kraftnebenfluss-Messprinzips erheblich größere Kräfte einwirken, als sie an der Einbaustelle existieren bzw. gemessen werden.

Eine Beratung bzw. eine Analyse zur Festlegung der Einbaustellen und Anzahl der Sensoren bieten wir unseren Kunden gerne kostenlos an. Senden Sie uns hierfür Ihre Konstruktionszeichnungen zu. Wir behandeln diese absolut vertraulich.

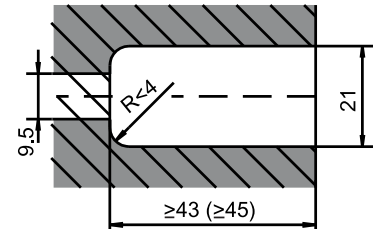
Messkeil (Kabel außen, links):



Toleranzen I:



Toleranzen II:



(Alle Maße in mm.
Maße in Klammern (-) gelten für einen
Messkeil mit maximal ausgefahrenen
Überstand.)

Artikelnummern

1D-Messkeil, Größe 20

Kabel außen, gerade
Art.-Nr.: 0.11.032.1DKMAG

Kabel außen, links
Art.-Nr.: 0.11.032.1DKMAL

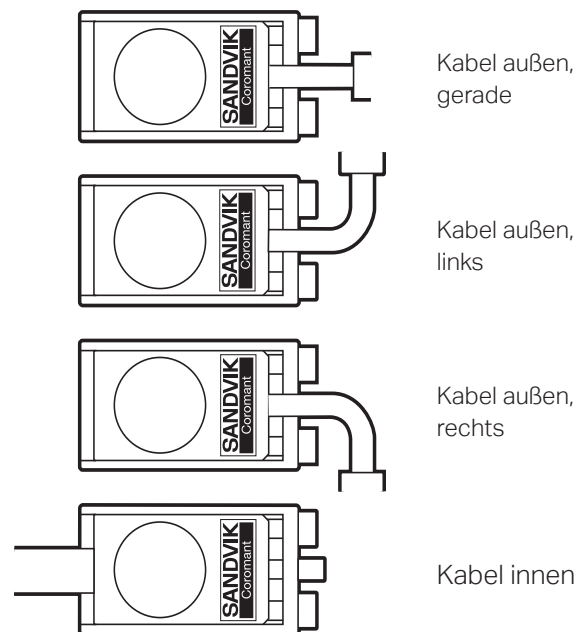
Kabel außen, rechts
Art.-Nr.: 0.11.032.1DKMAR

Kabel innen
Art.-Nr.: 0.11.032.1DKMIG

Kabelauführung

- PU-Schutzschlauch, $\varnothing 7$ mm
- Minimaler Biegeradius $R = 15$ mm
- Standardlänge $L = 2$ m, kürzbar (längere Kabel auf Anfrage)
- Alternativ PX 4 Schutzschlauch mit Metallgeflecht

Im Schutzschlauch: 1 Koaxialkabel $\varnothing 2$ mm



Bei hoher mechanischer Beanspruchung im Arbeitsraum (z. B. durch heiße Späne) empfiehlt sich ein zusätzlicher Metallschutzschlauch für das Sensorkabel mit einer Länge von 1,3 m.

Art.-Nr.: 0.20.805.PHPU4M

Lieferumfang

- Messkeil
- Verschraubungssatz für Kabeleingang am Ladungsverstärker

Hauptsitz:

PROMETEC GmbH – ein Unternehmen der Sandvik Tooling Deutschland GmbH
Jülicher Str. 338, 52070 Aachen, Germany
E-Mail: prometec@sandvik.com
www.prometec.com

PDA.MeasWedge.de_GE März 2018 © PROMETEC

SANDVIK
Coromant